

■ Entrenamiento Comercial Minicargadoras SSL/CTL



www.mediafire.com/oroscocatt
ROBERT PAUL OROSCO BUSTINZA
www.mediafire.com/oroscocattvideos

Agenda



- La nueva gama
- Tradición e innovación
- La comodidad
- Los mandos
- El mantenimiento
- Especificaciones principales
- Argumentos de venta



Herencia de New Holland



50 años de experiencia y
más de 250 000 unidades
vendidas....



2011
LA "SERIE 200"



1962
**LA "CARRETILLA
FLINTSTONE"**



La nueva gama



www.mediafire.com/oroscocatt
ROBERT PAUL OROSCO BUSTINZA
www.mediafire.com/oroscocattvideos



SSLs

Modelos antiguos	L150	L160	L170	L175	L180	L185	L190
Modelos nuevos	L213*	L215*	L218	L220	L223	L225	L230

CTLs

Modelos antiguos	C175	C185	C190	* = Modelos radiales
Modelos nuevos	C227*	C232	C238	

Razón del cambio: distinción de la serie "200"; dar sentido al número de modelo

L 2 30
C 2 27

Línea de productos

L= Minicargadora
C= Cargadora compacta de cadenas

Identificador de la **serie 200**

Indicación de ROC

Dos primeras cifras de la capacidad operativa nominal (50% de la carga de vuelco)

FIAT
INDUSTRIAL

¿Qué es ROC?



www.mediafire.com/oroscocatt
ROBERT PAUL OROSCO BUSTINZA
www.mediafire.com/oroscocattvideos



ROC = Capacidad carga operativa nominal

Es el **50%** de la carga de vuelco; es decir, la **carga mínima que**, aplicada a la cuchara, hace que la máquina se incline **al máximo** hacia delante (se mide con arreglo a una fórmula de la SAE americana).

*El **ROC** indica cuanta carga puede levantar con seguridad la maquina.*

Maquinas con igual ROC pueden tener diferente fuerza de arranque o capacidad de levantamiento.



Cinematica Radial o Vertical



Cinemática vertical

El modelo vertical tiene **mayor altura de descarga y mayor alcance a máxima altura.**

Mejor distribución de carga en camiones o de colocación de pallets en estanterías.

V



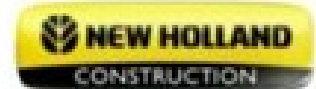
Cinemática radial

El modelo radial tiene su **maximo alcance a mitad de la altura del recorrido.**

Excelente para aplicaciones a media altura.

R

Paquetes opcionales



www.mediafire.com/oroscocatt
ROBERT PAUL OROSCO BUSTINZA
www.mediafire.com/oroscocattvideos

Paquete estándar

- Caudal estándar con control proporcional

Paquete de rendimiento

- Autonivelacion hidraulica
- LTS

Paquete de High Flow

- High Flow (disponibles para chasis mediano y grande)
- Controles eléctricos multifunción

Paquete de rendimiento High Flow Plus

- High Flow
- Auto nivelación hidráulica
- LTS
- Controles eléctricos multifunción



...dimos a nuestras máquinas una nueva denominación que pone de manifiesto su capacidad



www.mediafire.com/oroscocatt
ROBERT PAUL ORSCO BUSTINZA
www.mediafire.com/oroscocattvideos



C232

C=Cargadora compacta de cadenas

ROC*: **3200** x 0,45 = **1451 kg**

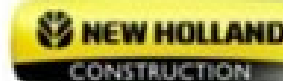
L220

L= Minicargadora

ROC*: **2000** x 0,45 = **900 kg**

* con 50% de carga de volcado

¿Sabe qué es ROC?



L 218

Libra

1.800

Kilogramo

$1.800 \times 0,45 = 810$

...y cuál es la carga de vuelco de este modelo

$810 \times 2 = 1.620 \text{ kg}$



OROSCO

www.mediafire.com/oroscocatt
ROBERT PAUL OROSCO BUSTINZA
www.mediafire.com/oroscocattvideos

FIAT
INDUSTRIAL

Gamas antigua y nueva



Minicargadoras

ANTIGUO	TIPO	ROC 50% (lb)	ROC 50% (kg)	Potencia bruta (CV) Cilindrada	Nuevo	TIPO	ROC 50% (lb)	ROC 50% (kg)	Potencia bruta (CV) Cilindrada
L150	V	1.350	612	38 (ISM) 1,5 l	L213	R	1.300	590	46 (ISM) 2,0
L160	V	1.600	726	46 (ISM) 2,0 l	L215	R	1.500	680	52 (ISM) 2,0
L170	V	1.750	801	52 (ISM) 2,0 l	L218	V	1.800	818	60 (ISM) 2,2
L175	V	2.000	907	60 (ISM) 2,2	L220	V	2.000	910	60 (ISM) 2,2
L180	V	2.200	1.000	74 (FPT) 3,2 l	L223	V	2.250	1020	74 (FPT) 3,2
L185	V	2.500	1.134	82 (FPT) 3,2 l	L225	V	2.500	1135	82 (FPT) 3,2
L190	V	2.800	1.270	90 (FPT) 4,5 l	L230	V	3.000	1.360	84 (FPT) 3,2

V = Vertical
R = Radial

 www.mediafire.com/oroscocatt
ROBERT PAUL OROSCO BUSTINZA
www.mediafire.com/oroscocattvideos

FIAT
INDUSTRIAL

Gamas antigua y nueva



Minicargadoras de orugas

ANTIGUO	TIPO	ROC 50% (lb)	ROC 50% (kg)	Potencia (CV) Cilindrada	Nuevo	TIPO	ROC 50% (lb)	ROC 50% (kg)	Potencia (CV) Cilindrada
C175	V	3.100	1.429	60 (ISM) 2,2 l	C227	R	2.700	1.230	74 (FPT) 3,2 l
C185	V	3.650	1.652	82 (FPT) 3,2 l	C232	V	3.200	1.450	82 (FPT) 3,2 l
C190	V	4.143	1.879	90 (FPT) 4,5 l	C238	V	3.800	1.723	90 (FPT) 3,2 l

V = Vertical
R = Radial



FIAT
INDUSTRIAL

La nueva línea

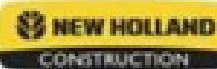


www.mediafire.com/oroscocatt
 ROBERT PAUL OROSCO BUSTINZA
 www.mediafire.com/oroscocattvideos



CAPACIDAD OPERATIVA NOMINAL (kg) (50% de carga de vuelo)	545	635	725	815	910	1000	1090	1180	1270	1360
(lb)	1200	1400	1600	1800	2000	2200	2400	2600	2800	3000

NUEVA SSL



PEQUEÑA

INTERMEDIA

GRANDE

L213
46

L215
52

L218
60

L220
60

L223
74

L225
82

L230
90

95% de TIV

CAPACIDAD OPERATIVA NOMINAL (kg) (50% de carga de vuelo)	1000	1090	1180	1270	1360	1450	1540	1725	1630	1810
(lb)	2200	2400	2600	2800	3000	3200	3400	3600	3800	4000

NUEVA CTL



C227
74

C232
82

C238
90

Leyenda: V = Brazo vertical R = Brazo radial
 POTENCIA (CV)

FIAT
INDUSTRIAL

L213 y L215: los modelos radiales



Los modelos **L213 y L215** están dirigidos a los segmentos de alquiler y máquinas multiusos, y su objetivo es competir con las máquinas S130 / S150 de Bobcat.

- Más **potencia de arranque**
- Más **fuerza de elevación**
- **Motor más potente**
- Misma **cabina grande** que en los modelos de mayor tamaño
- Mandos electrohidráulicos **disponibles**
- Sistema auxiliar proporcional **disponible**

	MOTOR	ROC	CV	FUERZA DE ARRANQUE CUCHARA (kN)	FUERZA DE ARRANQUE ELEVACIÓN (kN)
S130	ISM	590	49	13,3	12,4
S150	ISM	680	49	13,3	12,4
L213	ISM	590	46	18,5	19
L215	ISM	680	52	18,5	19



www.mediafire.com/oroscocatt
ROBERT PAUL ORUSCO BUSTINZA
www.mediafire.com/oroscocattvideos



L 218: el nuevo modelo vertical



	ANTIGUO	NUEVO		
Modelo	L170	L218	S175	S185
Geometría de articulación	Vertical	Vertical	Vertical	Vertical
Motor	2,0 l (T)	2,2 l (T)	2,4 l (NA)	2,6 l (T)
CV brutos	52	60	49	61
ROC (kg)	801	818	794	839
Fuerza Arranque de cuchara (kN)	16,5	24,2	16	16
Caudal total (lpm)	65/97	72/108	63/100	63/100
Peso operativo	2513	2660	2821	2821
Distancia entre ejes (mm)	1080	1128	1030	1030
Altura del perno de la cuchara (mm)	2996	3048	3002	3002
Altura hasta parte superior de ROPS (mm)	1935	1937	1938	1938
Alcance de volcado a altura máxima (mm)	709	782	751	751



www.mediafire.com/oroscocatt
ROBERT PAUL OROSCO BUSTINZA
www.mediafire.com/oroscocattvideos



C232 frente a C185:



- Eje de articulación más alto
- Ángulo de volcado mayor
- Más alcance de volcado a altura máxima
- Caudal de aceite mayor de serie
- Peso operativo mayor
- **ROC adaptable**

	CV	Cil.	PESO OP. (kg)	ROC 50% (kg)	CAUDAL EST. (l/min)	CAUDAL OPC. (l/min)	Fuerza de arranque (cuchara) kN	Fuerza de arranque (elevación) kN	ALTURA DE EJE DE ARTICULACIÓN	ÁNGULO DE VOLCADO	ALCANCE DE Vuelco a altura máx.	TIPO
C185	82	3,2	4053	1652	79	131	34,1	21,5	3170	45°	830	V
C232	82	3,2	4370	1451*	85	131	38,2	22	3330	55°	864	V

* = ROC de **1631 Kg** con contrapeso adicional



www.mediafire.com/oroscocatt
ROBERT PAUL OROSCO BUSTINZA
www.mediafire.com/oroscocattvideos



GUÍA virtual



Radial - CABINA abierta



Vertical - CABINA cerrada



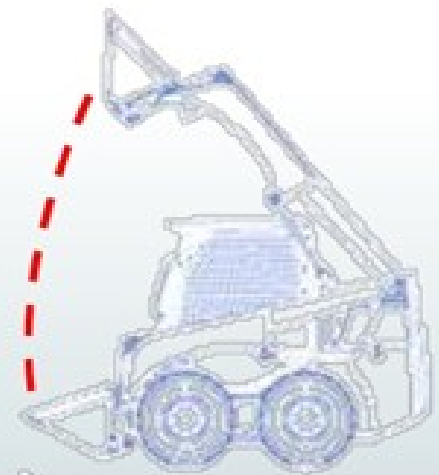
La herencia: el diseño SUPERBOOM



 www.mediafire.com/oroscocatt
ROBERT PAUL OROSCO BUSTINZA
www.mediafire.com/oroscocattvideos



CARGADORA CONVENCIONAL



Los nuevos modelos verticales de la "serie 200" mantienen las características del brazo **SUPERBOOM**:

- Alcance máx. a **plena altura**
- Mayor **alcance de volcado de cuchara**
- Vertido de material limitado

FIAT
INDUSTRIAL

La herencia



Apoyo del brazo



www.mediafire.com/oroscocatt
ROBERT PAUL OROSCO BUSTINZA
www.mediafire.com/oroscocattvideos



CAT



BOBCAT



¿Qué tiene de nuevo?



¿Qué tiene de nuevo?



¿Qué tiene de nuevo?



 www.mediafire.com/oroscocatt
ROBERT PAUL OROSCO BUSTINZA
www.mediafire.com/oroscocattvideos



ROC
adaptable

Cilindro de cuchara
en otra posición
para optimizar la
fuerza de arranque

Cabina fácil de inclinar

FIAT
INDUSTRIAL

¿Qué tiene de nuevo?



Servicio y mantenimiento fácil

Mayor ángulo de volcado de la cuchara

Mejor arranque en frío

Depósito del combustible con más capacidad

Transporte con mejor flotación (CTL)

 www.mediafire.com/oroscocatt
ROBERT PAUL OROSCO BUSTINZA
www.mediafire.com/oroscocattvideos



¿Novedades?



www.mediafire.com/oroscocatt
ROBERT PAUL OROSCO BUSTINZA
www.mediafire.com/oroscocattvideos



Por último y no menos importante, un diseño único que hace que nuestras máquinas sean inconfundibles.....

FIAT
INDUSTRIAL

Minicargadoras de orugas



- Dos velocidades de marcha DE SERIE
- Mandos electrohidráulicos DE SERIE



Nueva cabina

Cabina mejor aislada:

- Impide que entre puelvo en la cabina.
- Reduce el ruido ($LpA = 77 \text{ dB}$) en el compartimiento del operador.



Brazo de la cargadora no conectado a la cabina (menor vibración en la cabina)

Sin necesidad de **desconectar** manguitos, cables o conductos para inclinar la cabina

Visibilidad lateral y capacidad de HVAC optimizadas



Luces traseras en otra posición para impedir el paso de fugas

Entrada de aire en otra posición para impedir el paso de fugas

Articulación de cabina fuera de la cabina



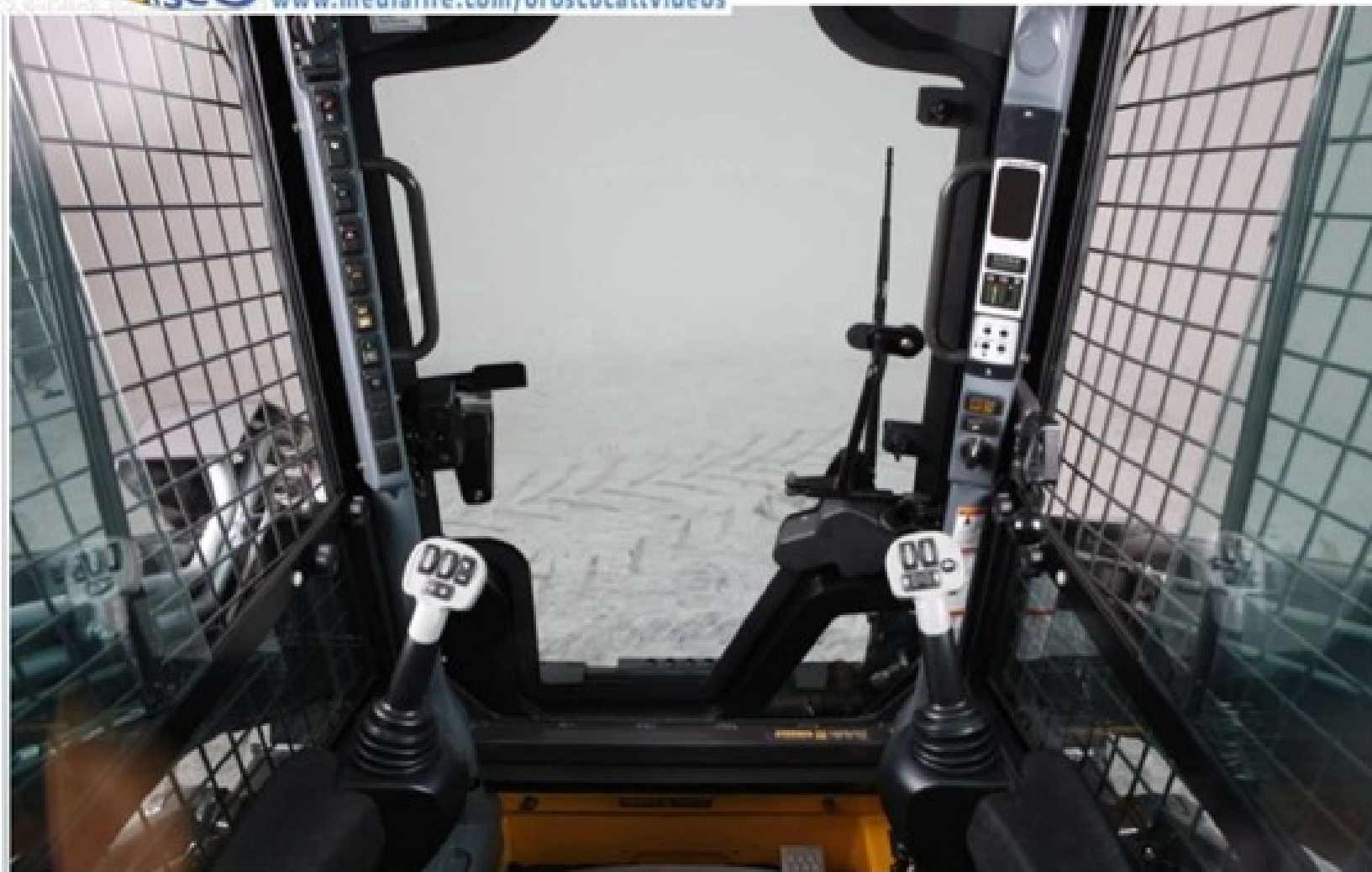
www.mediafire.com/oroscocatt
ROBERT PAUL OROSCO BUSTINZA
www.mediafire.com/oroscocattvideos



Más espacio y visibilidad



www.mediafire.com/oroscocatt
ROBERT PAUL OROSCO BUSTINZA
www.mediafire.com/oroscocattvideos



FIAT
INDUSTRIAL

Más visibilidad



www.mediafire.com/oroscocatt
ROBERT PAUL OROSCO BUSTINZA
www.mediafire.com/oroscocattvideos



MODELOS ANTIGUOS



FIAT
INDUSTRIAL

Más visibilidad



www.mediafire.com/oroscocatt
ROBERT PAUL OROSCO BUSTINZA
www.mediafire.com/oroscocattvideos



MODELOS NUEVOS



La forma de la
rejilla protectora
**garantiza mejor
visibilidad.**



Más espacio



www.mediafire.com/oroscocatt
ROBERT PAUL OROSCO BUSTINZA
www.mediafire.com/oroscocattvideos



Más espacio por encima de la cabeza

Puerta con apertura de 90°

Más espacio para las piernas

Escalón

más bajo que facilita el acceso al asiento de la cabina y la visibilidad del accesorio

Excelente visibilidad trasera

Mejor visibilidad lateral y nuevo sistema de protección laterales

Más espacio entre las palancas



FIAT
INDUSTRIAL

Los nuevos faros traseros



Luces halógenas de larga duración que garantizan una excelente visibilidad durante el trabajo



Luz trasera conforme con las normas de homologación para carretera



Otras características

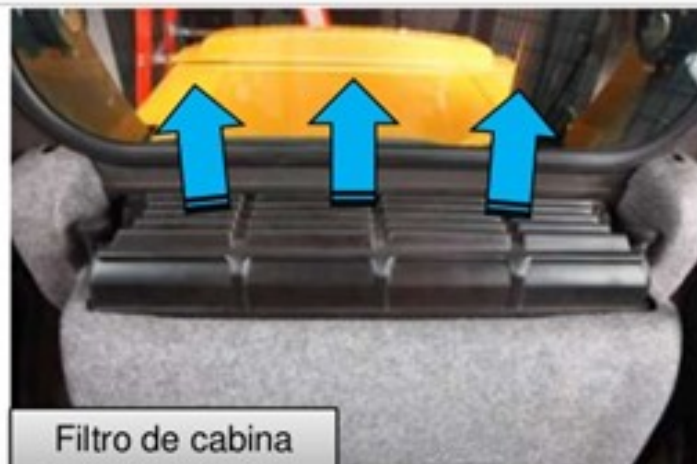


Asiento de tela **calefactado** con suspensión neumática en cabina cerrada



Perno de articulación de cabina en exterior para incrementar la estanqueidad

Sistema HVAC optimizado



Filtro de cabina

Conexión directa
que favorece
la circulación
del aire



6 salidas de ventilación
en una posición distinta
que permite la circulación
de aire de arriba abajo



Sistema de A/A en una
posición diferente para
mejorar la estanqueidad:
ahora se encuentra detrás
del asiento, mientras que
antes estaba en la parte
superior de la cabina.



www.mediafire.com/oroscocatt
ROBERT PAUL OROSCO BUSTINZA
www.mediafire.com/oroscocattvideos

El tablero de instrumentos



www.mediafire.com/oroscocatt
ROBERT PAUL OROSCO BUSTINZA
www.mediafire.com/oroscocattvideos



- Interruptores de uso frecuente al alcance de la mano
- Mandos ergonómicos



El panel de instrumentos (lado izquierdo)



www.mediafire.com/oroscocatt
ROBERT PAUL OROSCO BUSTINZA
www.mediafire.com/oroscocattvideos



Mando de
AC/calefacción

Nivelación
hidráulica
automática

Enfriador de enganche
hidráulico de
acoplamiento rápido

Indicador de 2º
v velocidad

Luz rotativa



Peligro

Indicador
multifunción

Alto caudal



Limpia parabrisas

Bloqueo de cargadora
(posición de transporte)

FIAT
INDUSTRIAL

Características nuevas: NIVELACIÓN AUTOMÁTICA



Nivelación automática



¡La nivelación automática permite mantener la **posición predefinida** durante todo el ciclo de elevación!



El panel de instrumentos (lado derecho)



Luces de
aviso

Pantalla

Indicadores

Arranque sin llave
(con AIC)

Mandos electrohidráulicos
(H-ISO) seleccionables

Freno de estacionamiento

Luz de
trabajo/carretera

Mandos electrohidráulicos



➤ Mandos electrohidráulicos (EH)

- Patrones de control conmutables (H o ISO):
Los clientes de Bobcat no tienen que acostumbrarse a un patrón de control nuevo.
- **Disponible** para todas las cargadoras CTL y todas las cargadoras SSL
- Excelente para flotas de alquiler
- Gran seguridad para el operador



 www.mediafire.com/orscocatt
ROBERT PAUL OROSCO BUSTINZA
www.mediafire.com/orscocattvideos

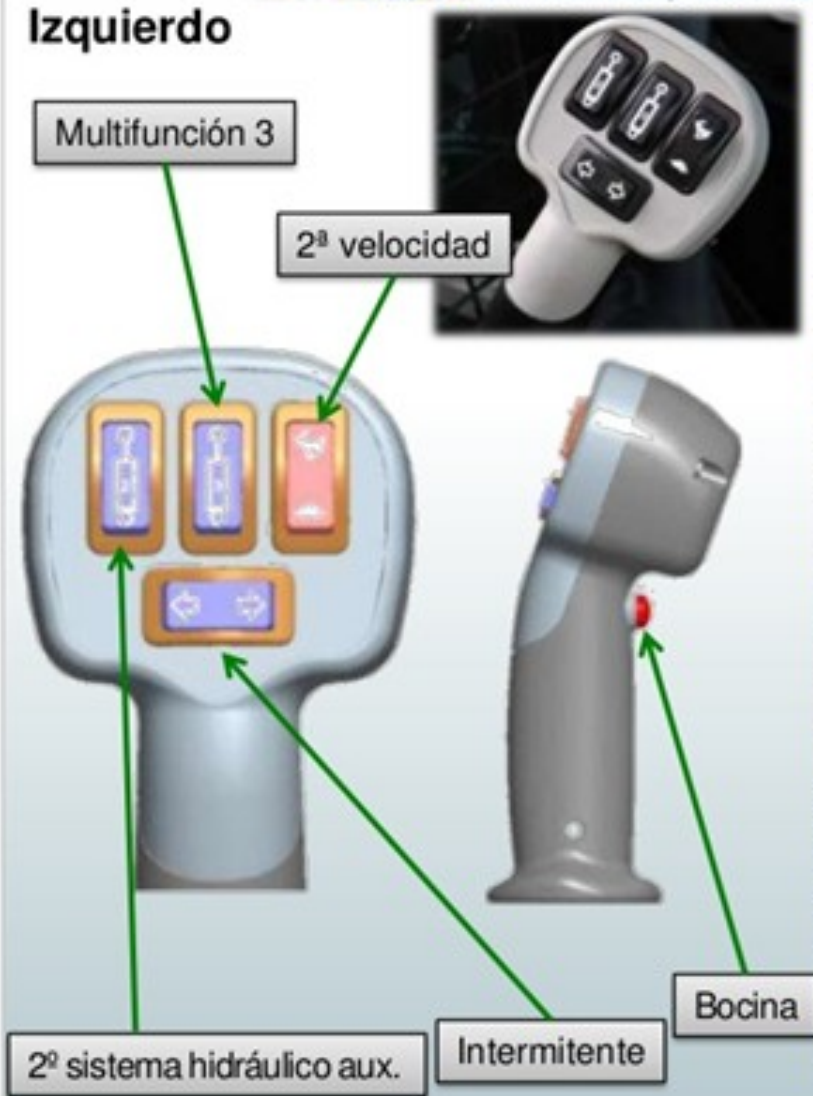


Mandos Pilotados (según kit opcional)

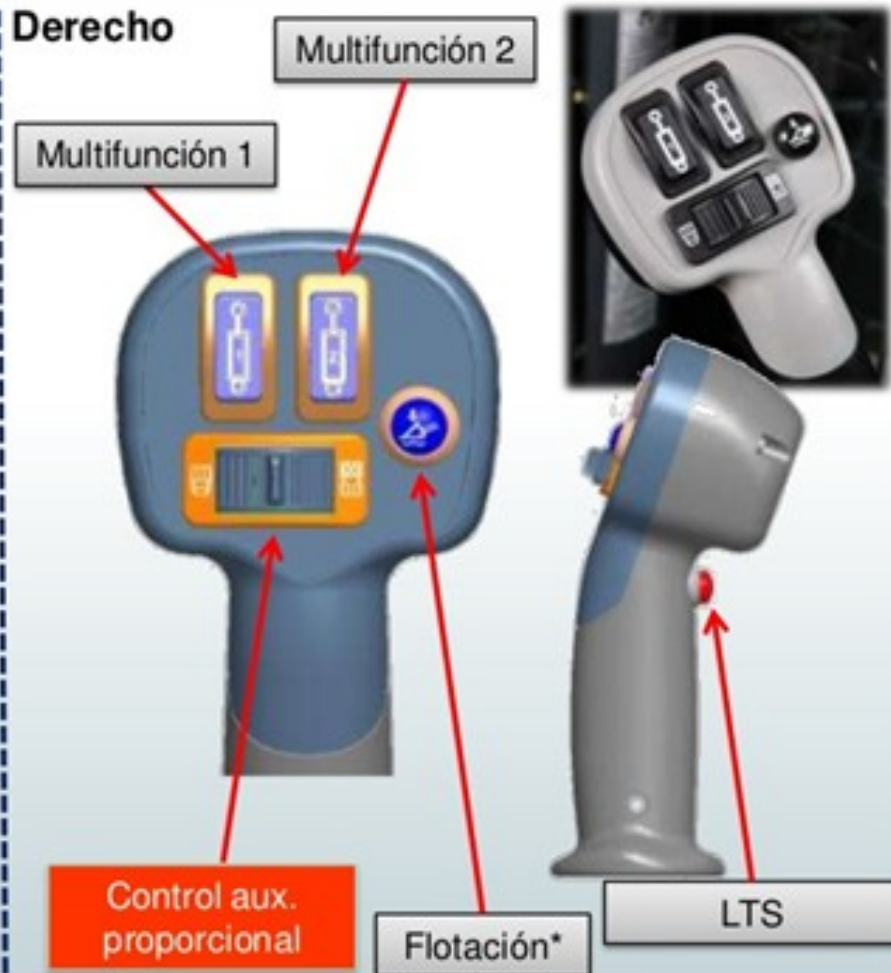


www.mediafire.com/oroscocatt
ROBERT PAUL OROSCO BUSTINZA
www.mediafire.com/oroscocattvideos

Izquierdo



Derecho



* = El control de flotación se activa mediante pedal en las unidades mecánicas.



Más productividad



Sistema hidráulico auxiliar proporcional

Este mando viene instalado de serie en todos los modelos.



- Acoplamiento de desconexión rápida
planos ISO de 1/2 plg (1,27 cm)
referentes de la industria
- Apto para la mayoría de los
accesorios hidráulicos
- **Caudal**
 - L213/L215 **59 l/min**
 - L218/L220 **72 l/min**
 - L223/L225/L230 **85 l/min**
 - C227 **85 l/min**
 - C232/C238 **85 l/min**



Sistema hidráulico auxiliar de alto caudal



www.mediafire.com/orscocatt
ROBERT PAUL ORSCO BUSTINZA
www.mediafire.com/orscocattvideos



- Disponible en los modelos L218 a L230, C227 a C238
- **Acopladores de desconexión planos ISO de 5/8 plg (1,58 cm) y acopladores de 1/2 plg (1,27 cm) de caudal estándar** referentes de la industria para todos los accesorios
- **Tubo de drenaje del cárter de 3/8 plg (0,95 cm) incluido**
- **Caudal**
 - L218/L220 **108 l/min**
 - C227 **116 l/min**
 - L223/L225/L230 **131 l/min**
 - C232/C238 **131 l/min**

Conector de 14 contactos (DE SERIE)

Características nuevas: Conexión a presión



Conexión a presión (con drenaje del cárter)

La presión se libera
automáticamente cuando se
desconecta el tubo auxiliar.
No es necesario usar llaves.



www.mediafire.com/oroscocatt
ROBERT PAUL ORUSCO BUSTINZA
www.mediafire.com/oroscocattvideos

**FUNCIONES
DE SERIE EN
TODOS LOS
MODELOS**



**FIAT
INDUSTRIAL**

Función LTS



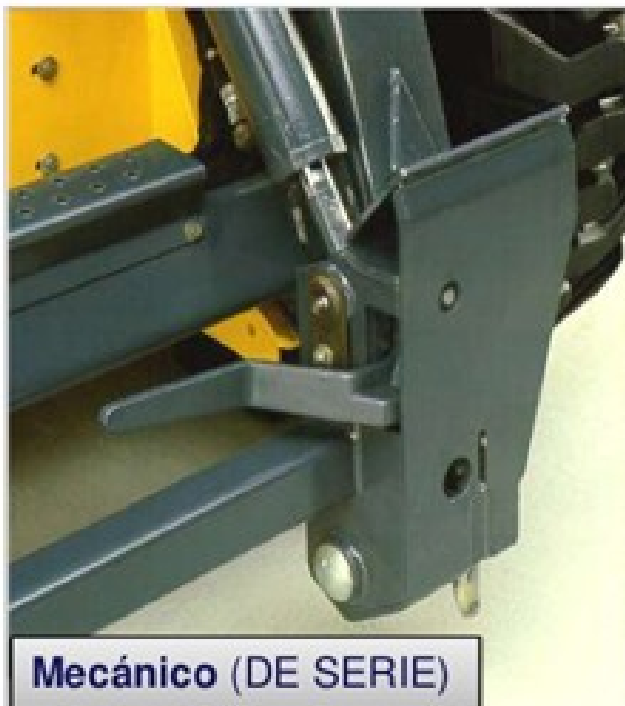
- **LTS** evita la **perdida material** durante el desplazamiento .
- Garantiza una **conducción más cómoda**.



Glide Ride se activa pulsando el botón rojo del mando derecho.



Acoplador rápido



Mecánico (DE SERIE)

Se acciona mediante un interruptor que hay en la **columna superior izquierda**.



Hidráulico (OPC.)

El mantenimiento



Diseño que facilita el mantenimiento

1. Cabina de fácil inclinación
2. Elementos que requieren mantenimiento agrupados



Cabina fácil de inclinar



Inclinación mediante dos pasadores

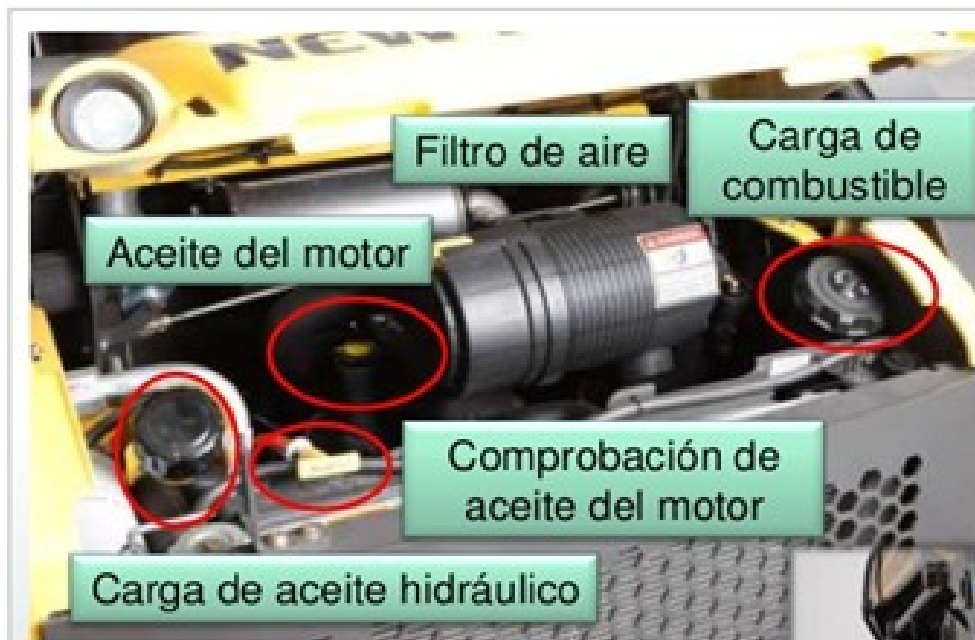
- La cabina se inclina con mucho más facilidad, en solo 5 minutos...
- Se usa una llave (en lugar de dos) como en las máquinas de la competencia (Caterpillar).
- El pasador permanece en su sitio.
- El alojamiento tiene una ranura que facilita la alineación de la cabina. ¡Intente hacerlo con una cabina Bobcat!



 www.mediafire.com/oroscocatt
ROBERT PAUL OROSCO BUSTINZA
www.mediafire.com/oroscocattvideos



Componentes de mantenimientos agrupados



 www.mediafire.com/oroscocatt
ROBERT PAUL OROSCO BUSTINZA
www.mediafire.com/oroscocattvideos

Fácil acceso a todos los componentes que requieren mantenimiento



Drenaje de aceite del motor y cubierta de batería



 www.mediafire.com/oroscocatt
ROBERT PAUL OROSCO BUSTINZA
www.mediafire.com/oroscocattvideos



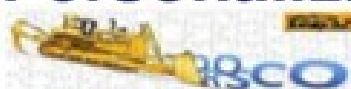
Drenaje del aceite del motor en dos puntos...

1. Manguito de drenaje ecológico
2. Acceso central al tapón de drenaje del colector de aceite



- **Depósito de combustible con más capacidad:**
 - Bastidor pequeño = 63 l
 - Bastidor intermedio = 75 l
 - Bastidor grande = 97 l
- **Mejor arranque en frío**
 - Todos los modelos, incluidas las unidades con motor FPT, llevan **bujías incandescentes** que garantizan una distribución óptima del aire caliente en los cilindros de arranque. Esto significa que hemos eliminado el calentador de rejilla e instalado bujías incandescentes.
 - La posición de la **batería** ha cambiado (sustitución más sencilla) y todos los modelos incorporan baterías de **1000 CCA (más comunes)**.

Personalización de ROC



www.mediafire.com/oroscocatt
ROBERT PAUL ORUSCO BUSTINZA
www.mediafire.com/oroscocattvideos



Igual que en los modelos anteriores, es posible modificar la ROC para incrementar la capacidad de elevación:

- **Aumentar ROC** (con contrapesos) para mover más material con más rapidez
- **Reducir ROC** (sin contrapesos) para ahorrar combustible y reducir el impacto sobre el terreno



Contrapeso opcional

Nota: los antiguos contrapesos de la serie L no se pueden utilizar en la nueva serie 200.



Modelo	Placas en kit	Aumento ROC (kg - 50% de volc.)
L213	2	45
L215	2	45
L218	4	45
L220	4	45
L223	4	90
L225	4	90
L230	4	90
C227	4	90
C232	8	180
C232	8	180

Fácil transporte de una CTL



	ANCHURA
C 227	1670 mm*
C 232	1930 mm**
C 185	2097 mm**

* = con cadena de 320 mm

** = con cadena de 450 mm



www.mediafire.com/oroscocatt
ROBERT PAUL OROSCO BUSTINZA
www.mediafire.com/oroscocattvideos

El diseño de las cargadoras CTL con bastidor grande se ha modificado para que **el ancho total**, con las cadenas más anchas (450 mm), **sea inferior a 1,70 m en el caso del modelo C227 e inferior a 2,00 m en el modelo C232.**



Repaso de argumentos de venta



➤ LA CABINA

- Cabina confortable, mejor **sellada y presurizada**
- **Más espacio** para la cabeza y los pies
- **Gran visibilidad** en zonas críticas que permite moverse de forma segura y eficaz por el lugar de trabajo
- **Nuevas funciones**, como mandos auxiliares proporcionales, drenaje del cárter, conexión a presión, opción LTS, asiento calefactado o neumático y sistema de nivelación automática, que proporcionan la máxima comodidad

➤ LA ESTABILIDAD

- La **distancia entre ejes más grande de la industria** y el centro de gravedad bajo hacen de nuestras minicargadoras las máquinas más estables del mercado. Un trabajador que se siente seguro desarrolla más trabajo.

➤ EL MANTENIMIENTO

- Es más sencillo realizar el mantenimiento diario. Los puntos de mantenimiento a nivel del suelo están más accesibles y agrupados. Además, la **nueva cabina “abatible”** se inclina hacia delante para garantizar un acceso total a los componentes.



Repaso de argumentos de venta



➤ LAS PRESTACIONES

- La **fuerza de arranque de la cuchara** y el **ángulo de volcado (+10° en modelos verticales)** de nuestras máquinas son referentes de la industria, garantizan tiempos de ciclo cortos y mejoran la productividad.
- La **instalación de contrapesos en los lados** de la máquina permite personalizar su capacidad operativa nominal.
- Los nuevos modelos conservan el diseño del brazo SUEPRBOOM, con excelente **alcance máximo** a plena altura.

➤ EL TRANSPORTE

- El **menor ancho de la cadena** (antes 2097 mm de ancho máximo, ahora 1930 mm)* facilita el transporte de la unidad.

*= C185 y C232 con cadenas de 450 mm

➤ GAMA AMPLIADA

- Nueva gama para enfrentarse mejor a la competencia





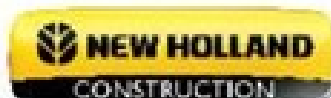
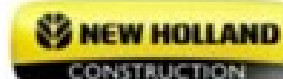
COMPETENCIA



www.mediafire.com/oroscocatt
ROBERT PAUL OROSCO BUSTINZA
www.mediafire.com/oroscocattvideos



New Holland x Bobcat



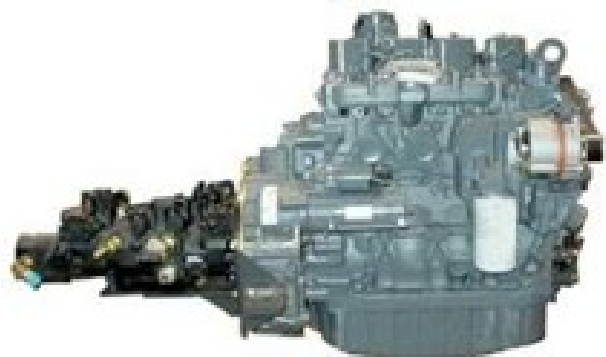
Radiadores montados uno sobre el otro, se articulan para limpieza y mantenimiento.



Debido a la posición no se alejan con facilidad; es imposible de limpiar con el motor caliente. La posición del sistema impide la visibilidad de atrás.



New Holland x Bobcat



Las bombas están acopladas directamente al motor, sin pérdida de potencia y con menor mantenimiento.



Las bombas están acopladas al motor a través de correas. Mayor costo de mantenimiento.



www.mediafire.com/oroscocatt
ROBERT PAUL ORSCO BUSTINZA
www.mediafire.com/oroscocattvideos

New Holland x Bobcat



*Chasis de estructura única.
Mayor robustez y sin mantenimiento periódico.*



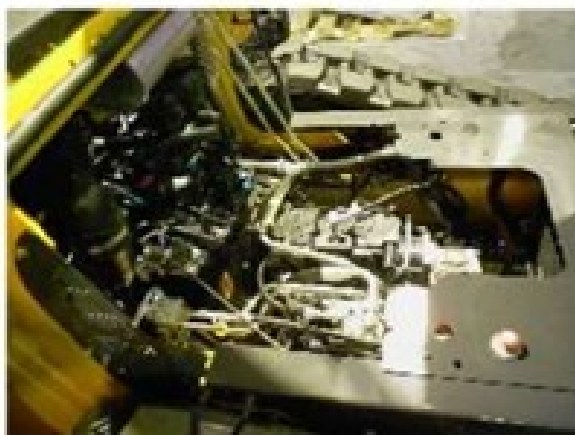
Chasis dividido en dos partes atornilladas.



www.mediafire.com/oroscocatt
ROBERT PAUL OROSCO BUSTINZA
www.mediafire.com/oroscocattvideos



New Holland x Bobcat



*El acceso a las bombas hidráulicas es amplio.
Mantenimiento rápido, fácil y seguro.*

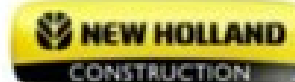


Incluso con la cabina elevada el acceso a las bombas se hace difícil debido a los tirantes.



www.mediafire.com/oroscocatt
ROBERT PAUL ORSCO BUSTINZA
www.mediafire.com/oroscocattvideos

New Holland x Bobcat



Las cadenas de la transmisión se sitúan en la lateral de la máquina y tienen acceso para mantenimiento rápido.



Las cadenas de transmisión se encuentran en el centro de la máquina. Difícil acceso para mantenimiento.



www.mediafire.com/proscocatt
ROBERT PAUL OROSCO BUSTINZA
www.mediafire.com/proscocattvideos

FIAT
INDUSTRIAL



¡GRACIAS!

